

T-KING G2 – Monterings- og installationsguide

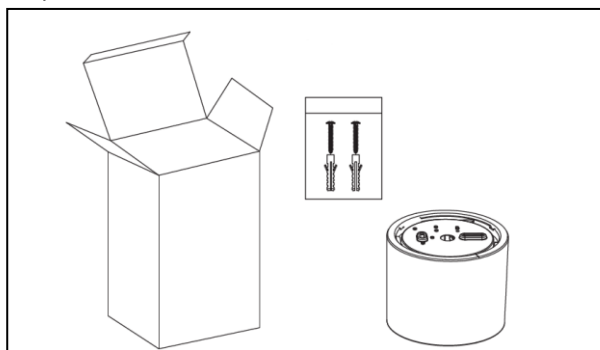
Installationsprocedure

ADVARSEL ⚡

- Afbryd spændingen, inden påbegyndt installation
- Læs monteringsvejledningen og kontroller, at du har alt værktøj og tilbehør, for at udføre installationen korrekt
- Tilslut først spænding igen, efter komplet installation

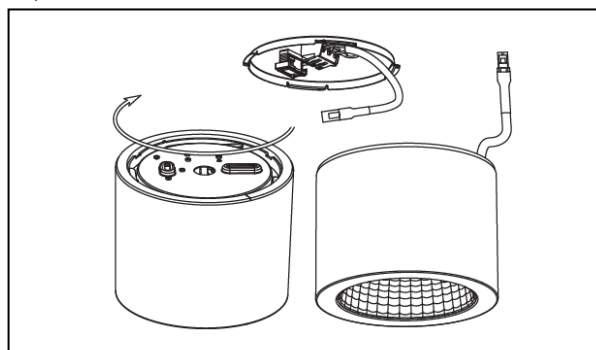
Monterings- og installationsguide

Step 1



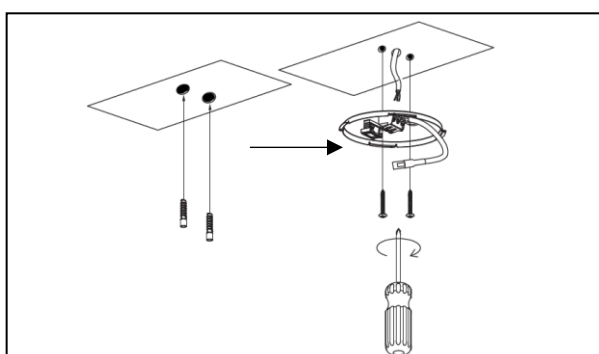
Pak T-KING G2 ud og fjern al emballage. Til montering af armaturet medfølger 2 x rawlplugs samt 2 x skruer.

Step 2



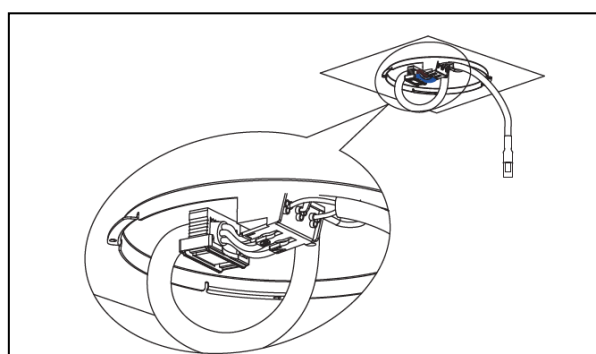
Inden montering fjernes monteringsbeslaget fra armaturet. Dette gøres ved at skrue monteringsbeslaget med urets retning.

Step 3



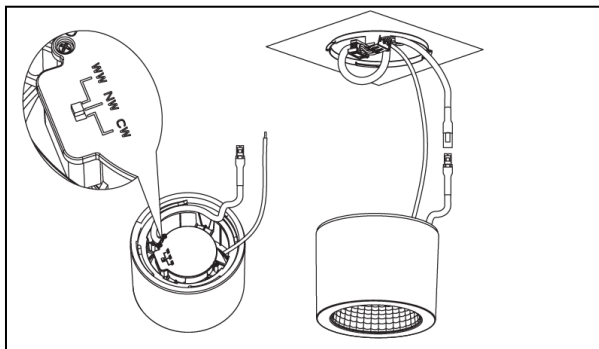
Bor to huller i loftet og placer de 2 x rawlplugs i hullerne. Hullernes placering skal stemme overens med monteringsbeslaget. Fastgør herefter monteringsbeslaget til loftet ved brug af de medfølgende skruer

Step 4



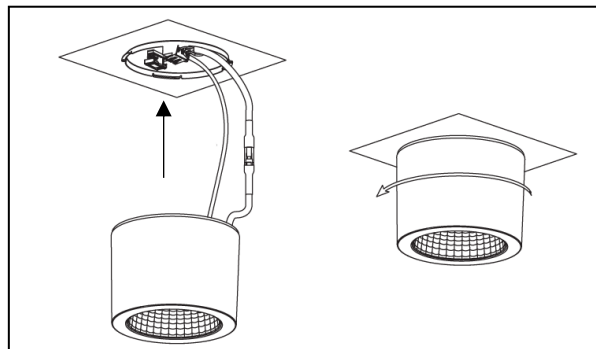
Tilslut nu 230v til 3pol-klemmen, som er fastgjort til monteringsbeslaget.

Step 5



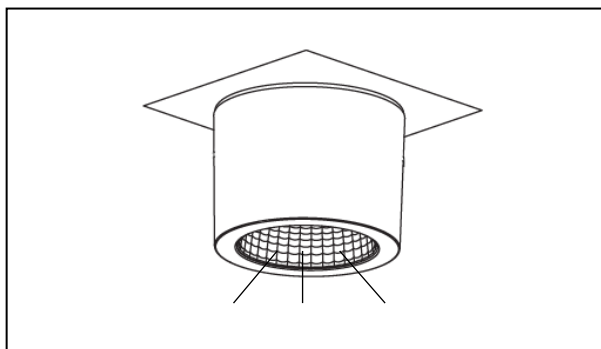
Før armaturet op til monteringsbeslaget og tilslut armaturet 240V. Ved produkter med Slide Switch Color vælg her lysfarven.

Step 6



Fastgør nu armaturet til monteringsbeslaget ved at dreje armaturet mod urets retning. Sørg for, at armaturet er fastgjort korrekt og spændt.

Step 7



Test T-KING G2. Lyser armaturet ikke kontrollere installationen igen – ellers kontakt Teamtronic.